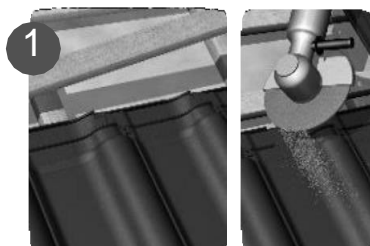




# MAGE® SISTEME DE PARAZĂPADĂ PENTRU ȚIGLE CERAMICE CU FALȚURI

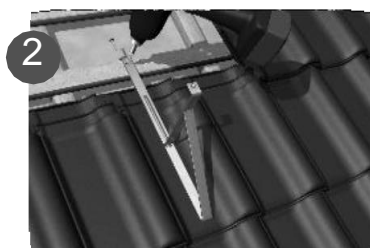
## ETAPELE INSTALĂRII

Sistemele de parazăpadă vor fi instalate în conformitate cu standardele, regulamentele și normele tehnologice general acceptate. Înălțimea șipcilor de susținere (4x6 cm) trebuie să fie adaptată la grosimea țiglei.



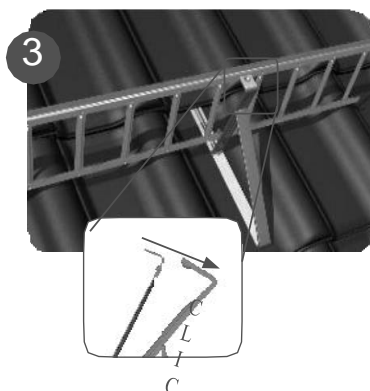
### Pasul 1

- Montați o șipcă de susținere suplimentară (min. 40/60; pentru fiecare punct de fixare utilizați 2 șuruburi pentru lemn protejate împotriva coroziunii)
- Fixați elementele de suport pentru sistemul de parazăpadă de șipcă de susținere, poziționând cât mai jos posibil șipcă de susținere, dar fără ca suportul să depășească suprafața țiglei. Toată suprafața elementului suport trebuie să fie rezemată pe țiglă.
- Dacă este necesar, tăiați nervura (falțul) din partea superioară a țiglei de susținere
- În zonele cu încărcări din zăpadă mari, se va reduce distanța dintre elementele suport ale sistemului de parazăpadă.
- Distanța poate fi calculată conform standardului DIN EN 1991-1-3 (SR EN 1991 -1 -3)



### Pasul 2

- Fixați elementele suport ale sistemului de parazăpadă pe șipca de susținere folosind 2 șuruburi pentru lemn protejate împotriva coroziunii



### Pasul 3

- Agățați/ inserați grilajul sistemului de parazăpadă de elementele suport deja montate
  - Grilajul de parazăpadă cu grătar se va agăța și va face clic
  - Sistemul de parazăpadă cu țevi nu necesită protecție suplimentară după inserare
  - Fixați grilajul de parazăpadă după inserare de elementele suport folosind un șurub protejat împotriva coroziunii prin orificiul pentru montaj
  - Pentru a asigura o poziție sigură a țiglelor ceramice, decupați la partea inferioară țigla montată pe rândul superior, în dreptul prinderii elementului de suport

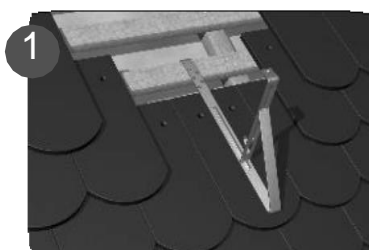
Pentru a conecta parazăpezile cu grilaj sau cu țevi, folosiți elemente de îmbinare (conectori).



# MAGE® SISTEME DE PARAZĂPADĂ PENTRU ȚIGLĂ TIP SOLZI CU AȘEZARE SIMPLĂ

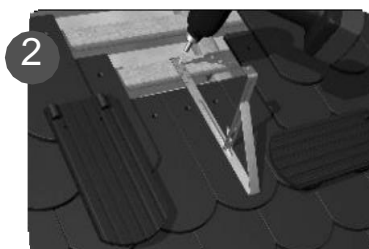
## ETAPELE INSTALĂRII

Sistemele de parazăpadă vor fi instalate în conformitate cu standardele, regulamentele și normele tehnologice general acceptate.



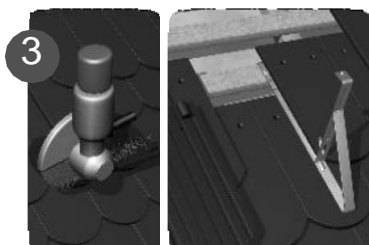
### Pasul 1

- Montați țigla de tip solzi pe acoperiș până la poziția de fixare dorită a suportilor sistemului de parazăpadă
  - Fixați elementele suport ale parazăpezilor de șipca următoare
- Distanța dintre elementele suport ale sistemului de parazăpadă poate fi calculată conform standardului DIN EN 1991-1-3 (SR EN 1991 -1 -3)



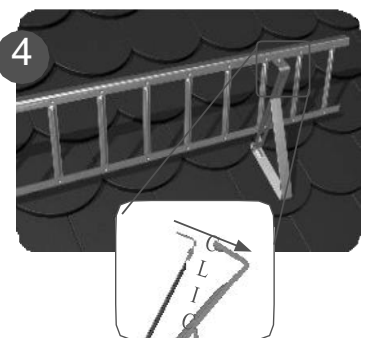
### Pasul 2

- Fixați elementele suport ale sistemului de parazăpadă de șipca de susținere folosind 2 șuruburi pentru lemn protejate împotriva coroziunii



### Pasul 3

- Montați un nou rând de țiglă pe acoperiș (folosiți țiglă de tip solzi ajustată la margini)
- Tăiați pe jumătate 2 țigle de tip solzi, în zona elementului de suport, una pe partea stângă, cealaltă pe partea dreaptă a suportului



### Pasul 4

- Agățați/ inserați grilajul sistemului de parazăpada de elementele suport deja montate
  - Grilajul de parazăpada cu grătar se va agăța și va face clic
  - Sistemul de parazăpada cu țevi nu necesită protecție suplimentară după inserare
  - Fixați grilajul de parazăpada după inserare de elementele suport folosind un șurub protejat împotriva coroziunii prin orificiul pentru montaj

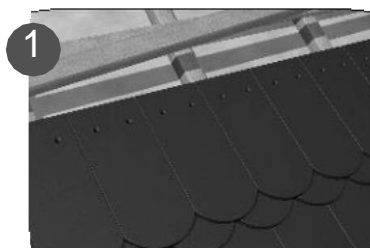
Pentru a conecta parazăpezile cu grilaj sau cu țevi, folosiți elemente de îmbinare (conectori).



# MAGE® SISTEME DE PARAZĂPADĂ PENTRU ȚIGLĂ TIP SOLZI CU AȘEZARE DUBLĂ

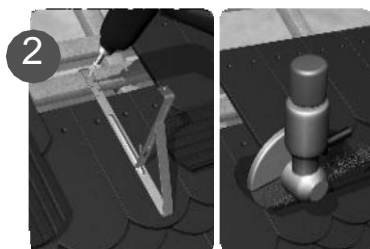
## ETAPELE INSTALĂRII

Sistemele de parazăpadă vor fi instalate în conformitate cu standardele, regulamentele și normele tehnologice general acceptate.



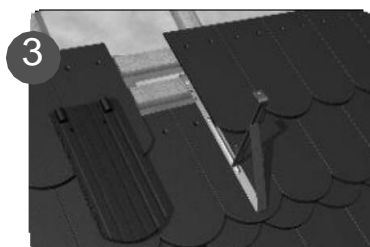
### Pasul 1

- Montați țigla de tip solzi pe acoperiș până la poziția de fixare dorită a suportilor sistemului de parazăpadă
- Montați o șipcă de susținere suplimentară (min. 40/60; pentru fiecare punct de fixare utilizați 2 șuruburi pentru lemn protejate împotriva coroziunii)
- Distanța dintre elementele suport ale sistemului de parazăpadă poate fi calculată conform standardului DIN EN 1991-1-3



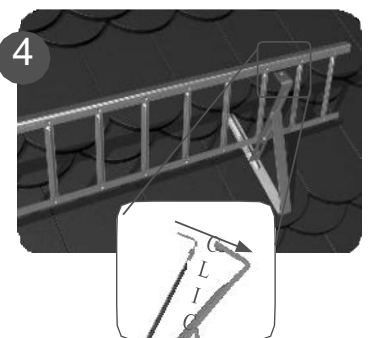
### Pasul 2

- Fixați elementele suport ale sistemului de parazăpadă folosind 2 șuruburi pentru lemn protejate împotriva coroziunii
- Tăiați pe jumătate 2 țigle de tip solzi în zona elementului suport pentru parazăpadă, una pe partea stângă, cealaltă pe partea dreaptă a suportului



### Pasul 3

- Montați țiglele de tip solzi lângă elementele suport ale sistemului de parazăpadă
- Montați rândurile de țigla deasupra elementelor suport ale sistemului de parazăpadă



### Pasul 4

- Agățați/ inserați grilajul sistemului de parazăpada de elementele suport deja montate
  - Grilajul de parazăpada cu grătar se va agăța și va face clic
  - Sistemul de parazăpada cu țevi nu necesită protecție suplimentară după inserare
  - Fixați grilajul de parazăpadă după inserare de elementele suport folosind un șurub protejat împotriva coroziunii prin orificiul pentru montaj

Pentru a conecta parazăpezile cu grilaj sau cu țevi, folosiți elemente de îmbinare (conectori).